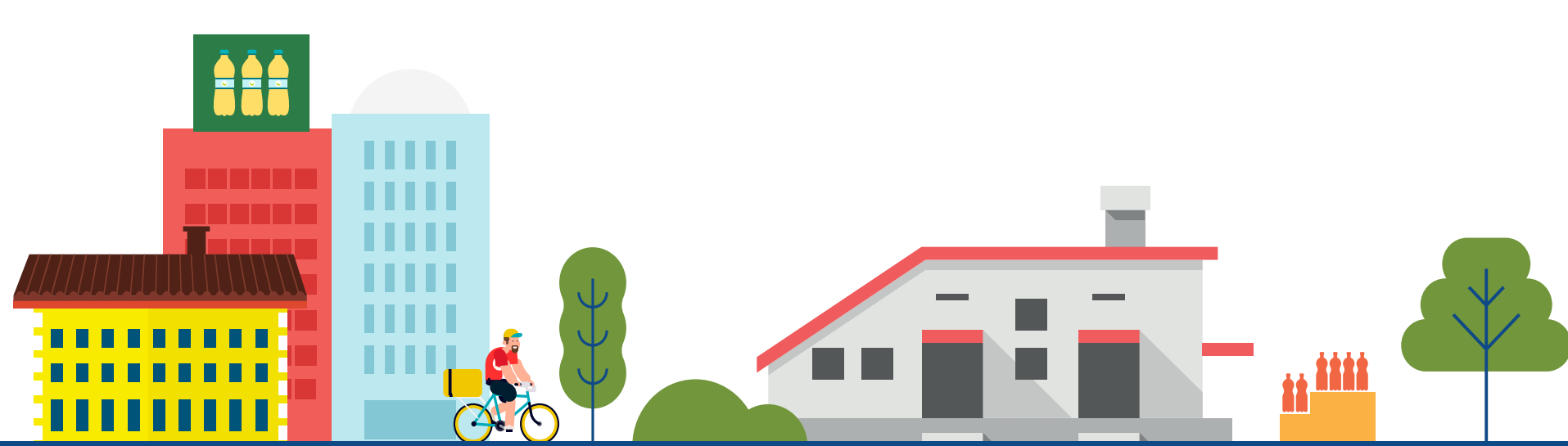


ASSOBIBE è l'associazione nazionale di categoria che rappresenta, tutela ed assiste le imprese che operano in Italia e che producono bevande analcoliche.

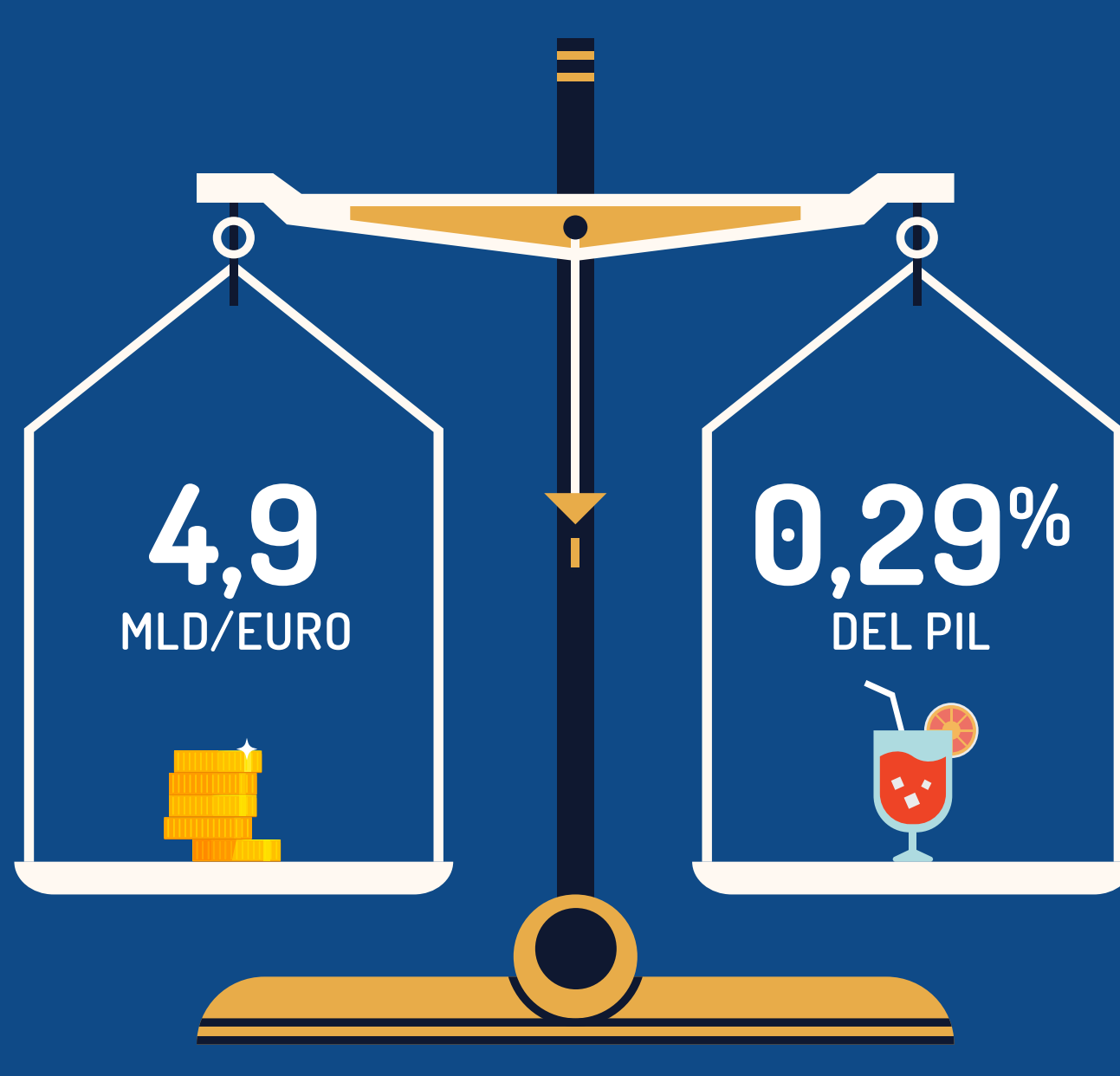
L'impatto del settore  
**BEVANDE  
ANALCOLICHE**  
sull'economia italiana



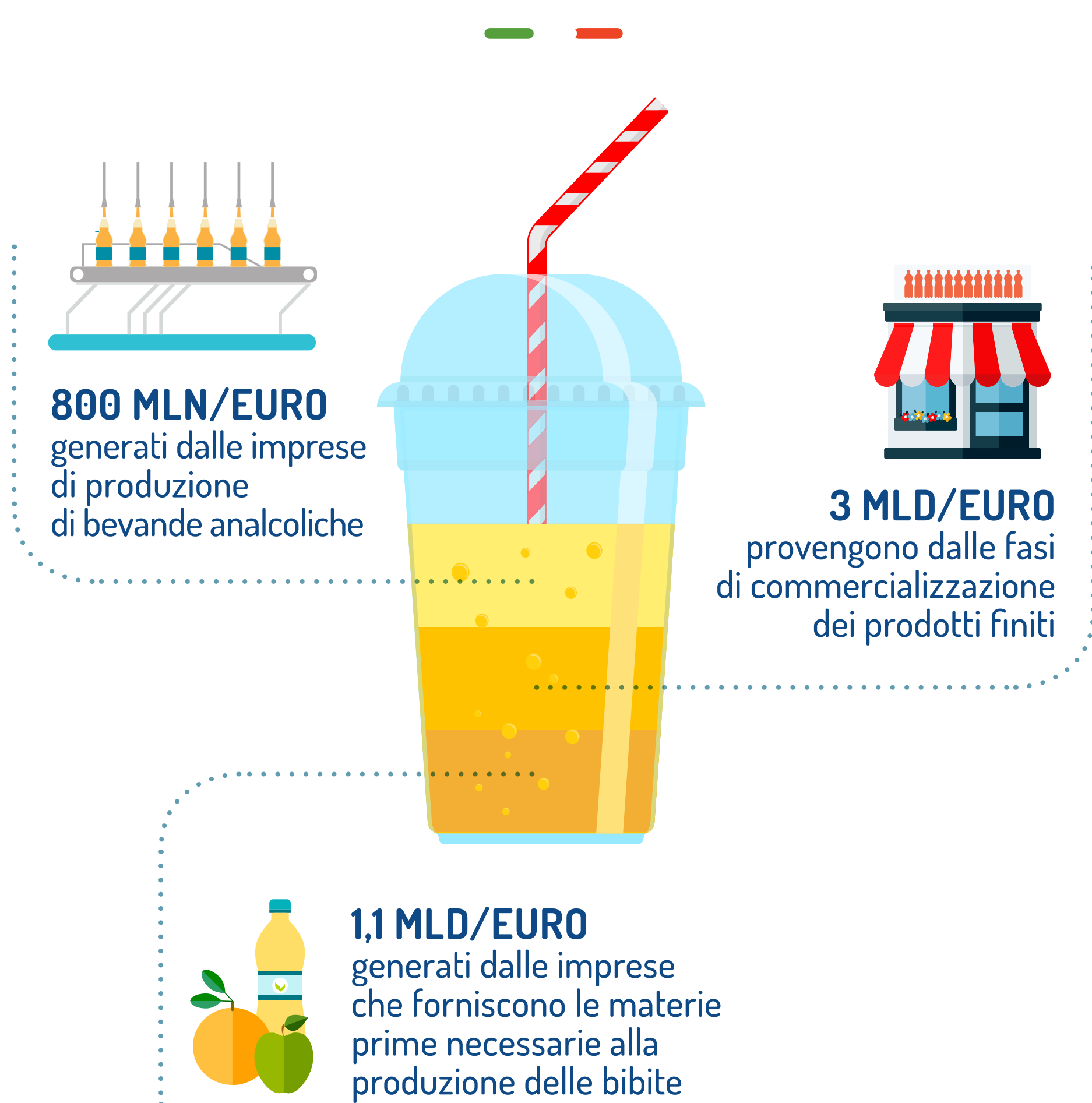
**IL VALORE  
AGGIUNTO**  
L'IMPATTO ECONOMICO  
DELLA PRODUZIONE DI BEVANDE  
IN ITALIA



Il **VALORE AGGIUNTO COMPLESSIVO** generato, direttamente e indirettamente, dalla produzione e vendita di bevande analcoliche in Italia è pari a:



Il valore aggiunto complessivo è composto da:



Per ogni euro di valore aggiunto prodotto dalle imprese di produzione si genera dunque un equivalente di **5,4 EURO** lungo la filiera

La filiera di produzione delle bevande analcoliche in Italia ha generato e distribuito risorse allo Stato così distribuite:



Il valore di mercato dei consumi finali è pari a:



ha generato un'imposta sul valore aggiunto di **1,1 MILIARDI DI EURO**



Le tasse sul lavoro e quelle sul reddito di impresa hanno generato introiti per lo Stato pari a **1,2 MILIARDI DI EURO**.