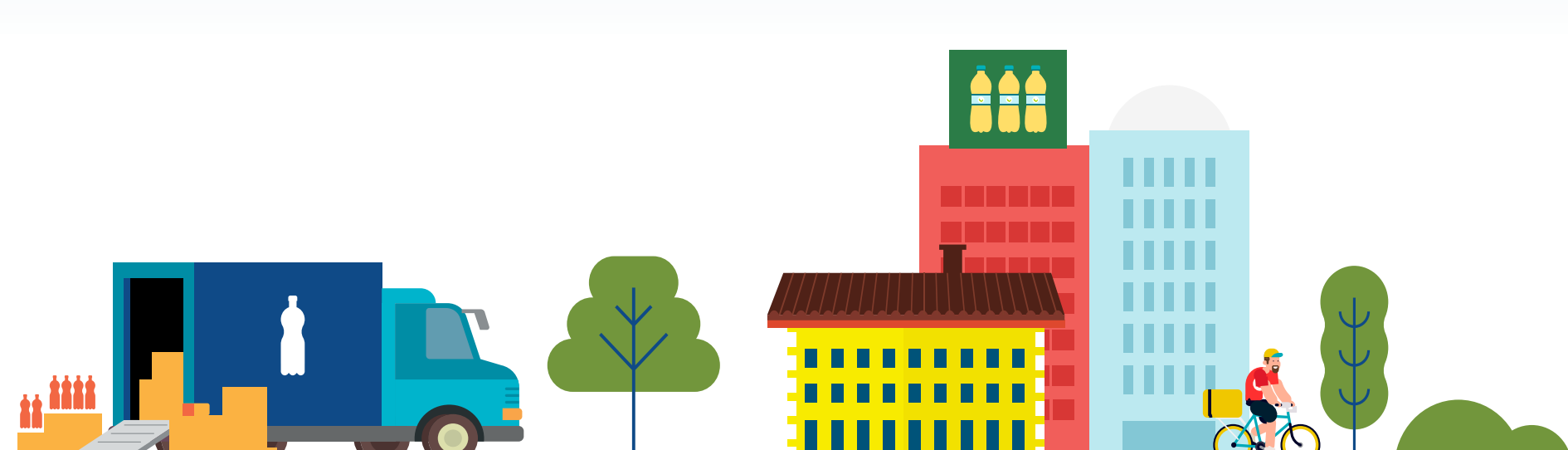


ASSOBIBE è l'associazione nazionale di categoria che rappresenta, tutela ed assiste le imprese che operano in Italia e che producono bevande analcoliche.

L'impatto del settore  
**BEVANDE  
ANALCOLICHE**  
sull'economia italiana



**L'IMPATTO  
OCCUPAZIONALE**



**5.265**

LAVORATORI DIRETTI

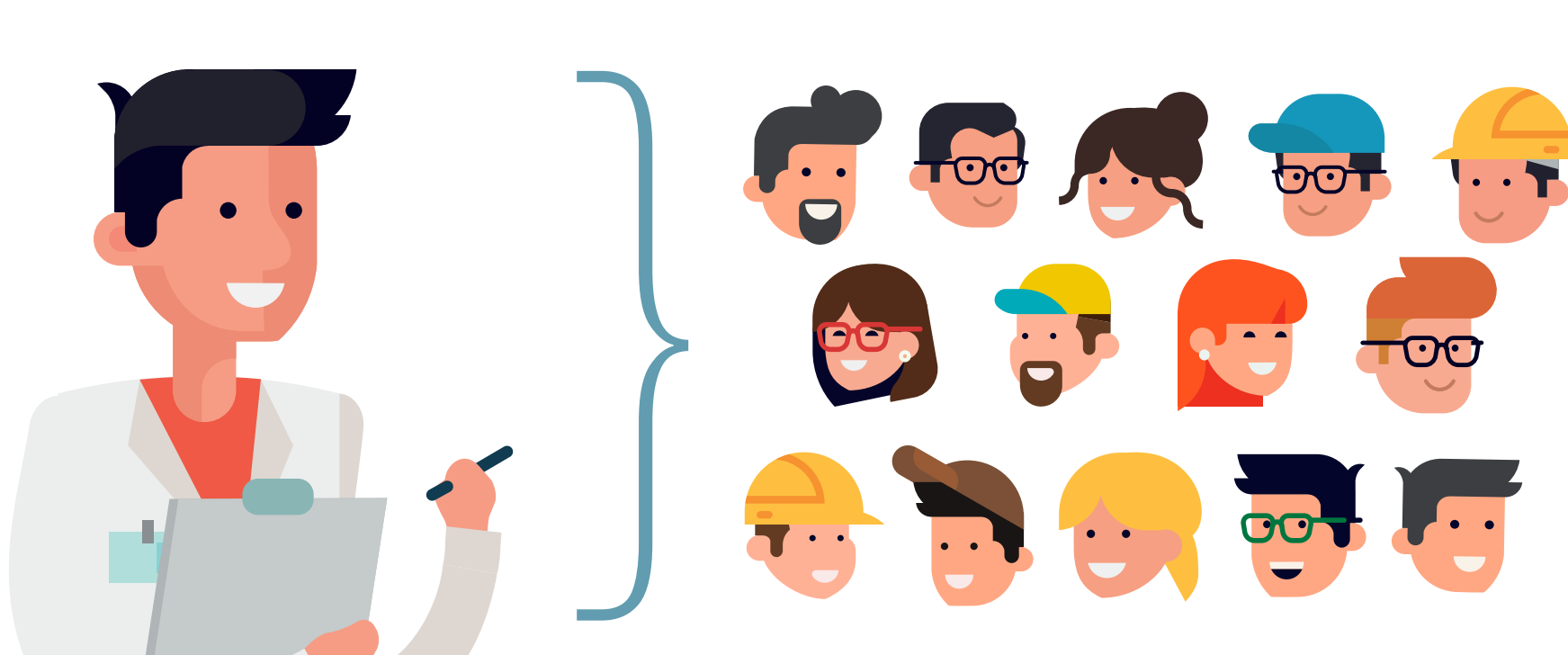
sono impiegati direttamente nelle aziende di trasformazione

**79.589**

PERSONE

hanno lavorato direttamente o indirettamente per la produzione e distribuzione delle bevande analcoliche

OGNI POSTO DI LAVORO DIRETTO GENERA  
14 POSTI DI LAVORI INDIRETTI



**L'IMPATTO OCCUPAZIONALE  
DEL SETTORE DELLE BEVANDE ANALCOLICHE**

**6,6%**

5.625  
lavoratori diretti

**20,2%**

16.056 occupati  
a monte della filiera  
(zuccherifici, aromi,  
imballaggi, servizi)



**73,2%**

58.268 occupati  
a valle della filiera



**L'OCCUPAZIONE A MONTE DELLA FILIERA**

**16.056**

LAVORATORI

pari al

**20,2%**



sono impiegati nelle imprese che forniscono materie prime come:

**ZUCCHERIFICI, PRODUZIONE AROMI,  
PRODUZIONI DI IMBALLAGGI  
O SERVIZI COME QUELLI DI MARKETING.**



**L'OCCUPAZIONE A VALLE DELLA FILIERA**

**58.268**

LAVORATORI

pari al

**73,2%**

sono impiegati nella somministrazione attraverso due canali:

**HO.RE.CA.**

bar, ristoranti, hotel,  
locali serali e catering



**GDO**

ovvero Grande Distribuzione  
Organizzata: supermercati,  
ipermercati, negozi al dettaglio.

